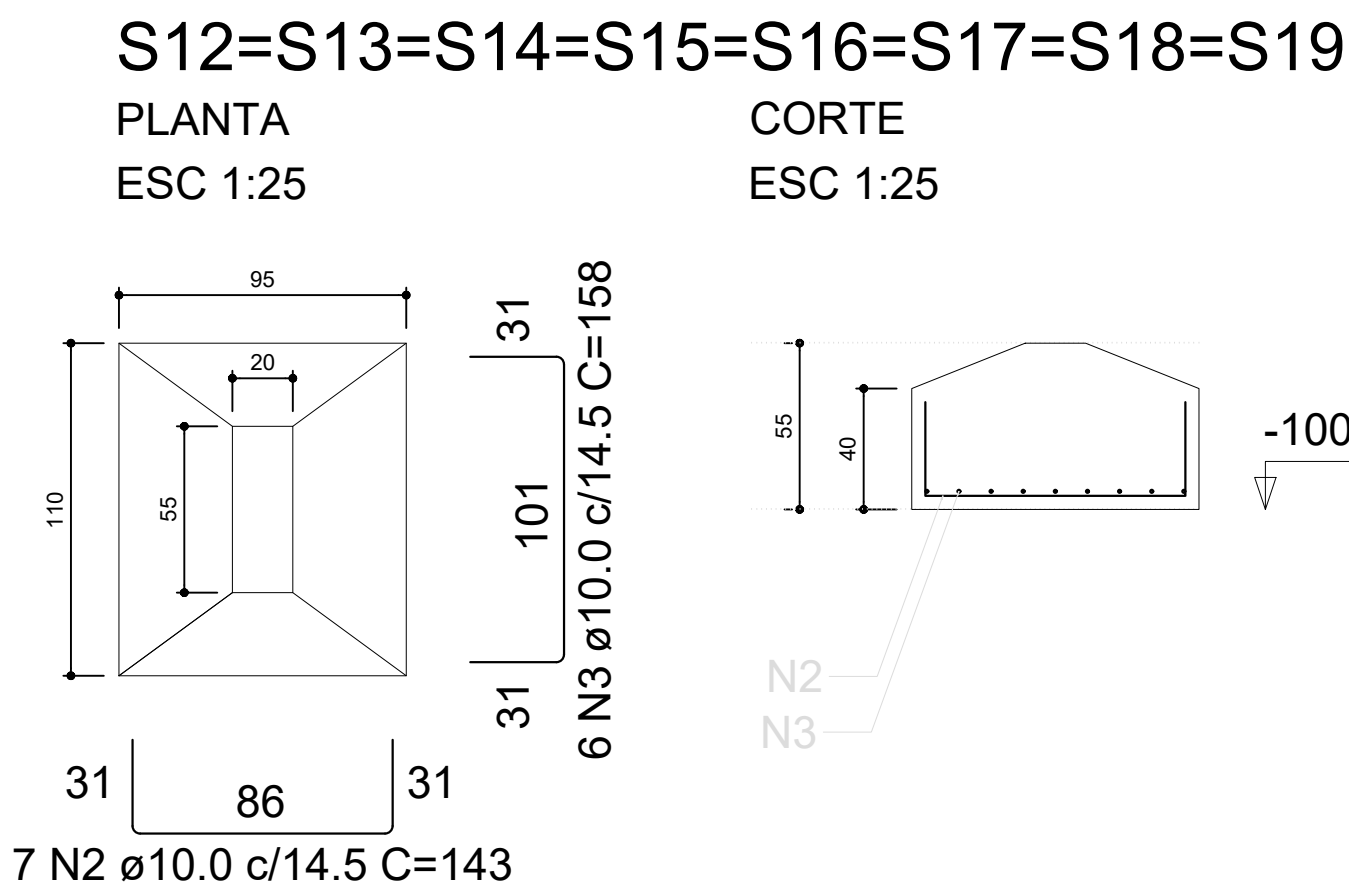
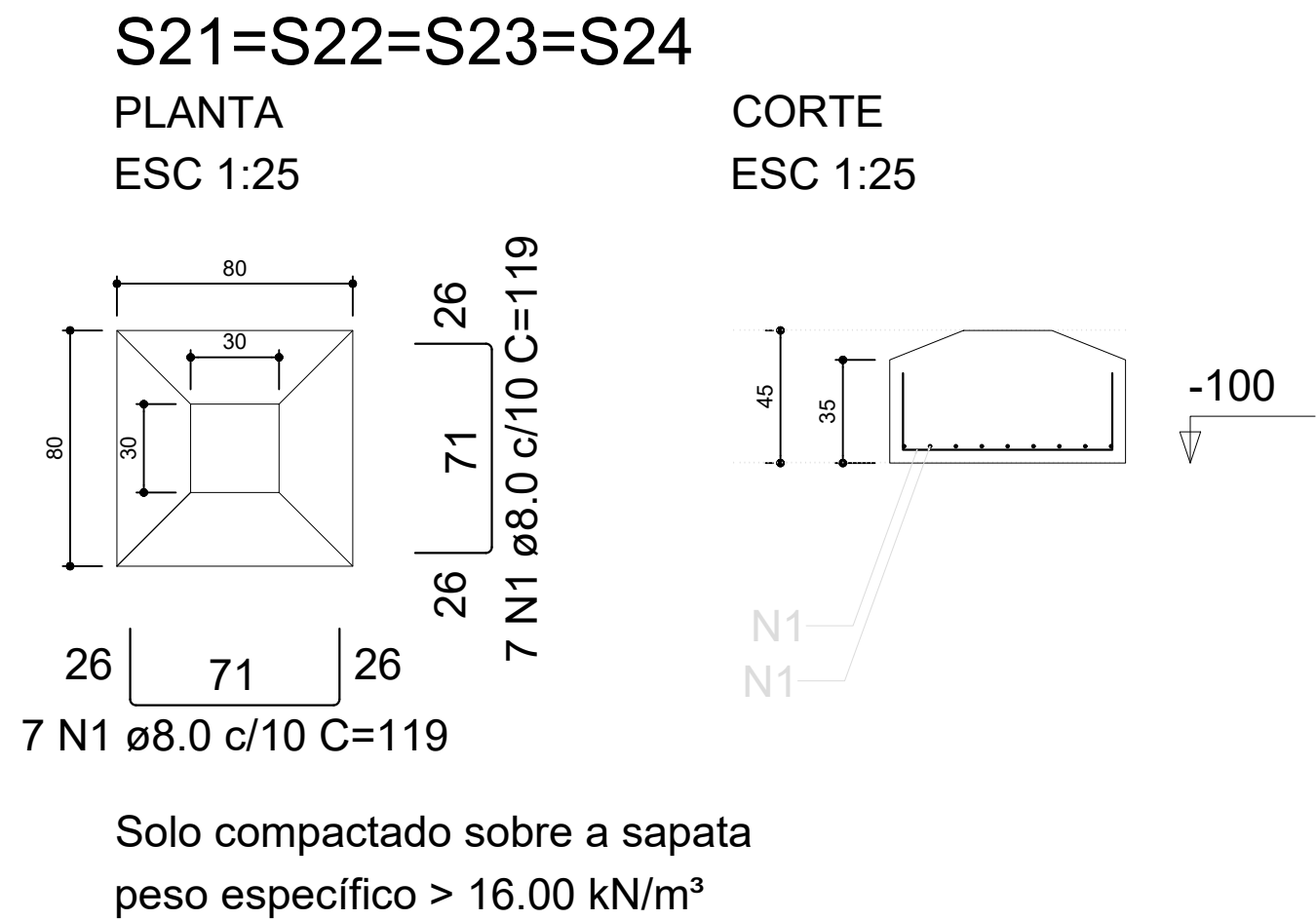


Solo compactado sobre a sapata
peso específico > 16.00 kN/m³



Solo compactado sobre a sapata
peso específico > 16.00 kN/m³



Solo compactado sobre a sapata
peso específico > 16.00 kN/m³

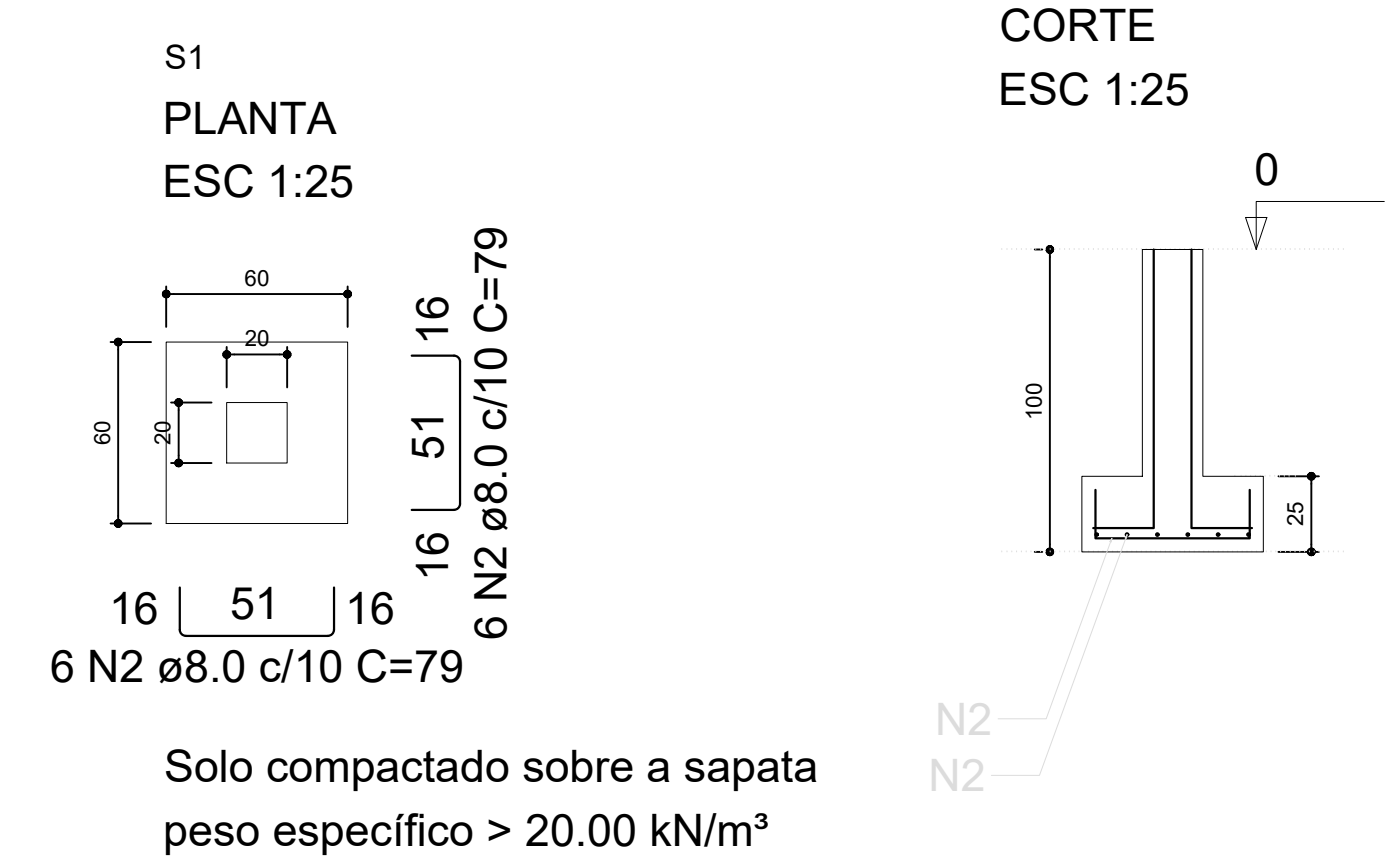
RESUMO DO AÇO

AÇO	DIAM (mm)	C.TOTAL (m)	PESO + 0% (kg)
CA50	8.0	66.6	26.3
CA50	10.0	438.5	270.4
PESO TOTAL (kg)			
CA50	296.7		

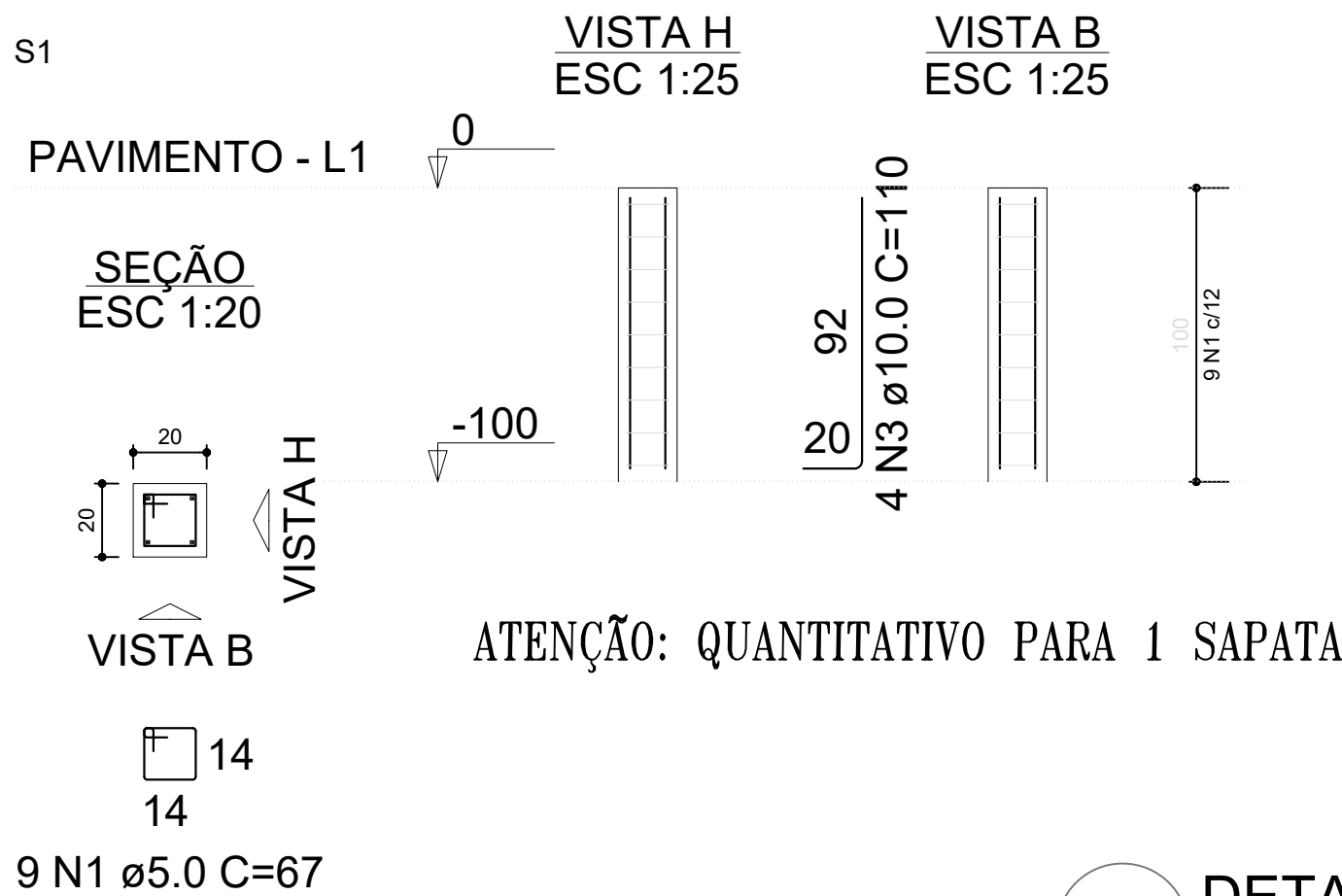
Volume de concreto (C-25) = 11.92 m³
Área de forma = 39.20 m²

1 DETALHAMENTO DAS SAPATAS

ESCALA: INDICADA



Solo compactado sobre a sapata
peso específico > 20.00 kN/m³



ATENÇÃO: QUANTITATIVO PARA 1 SAPATA

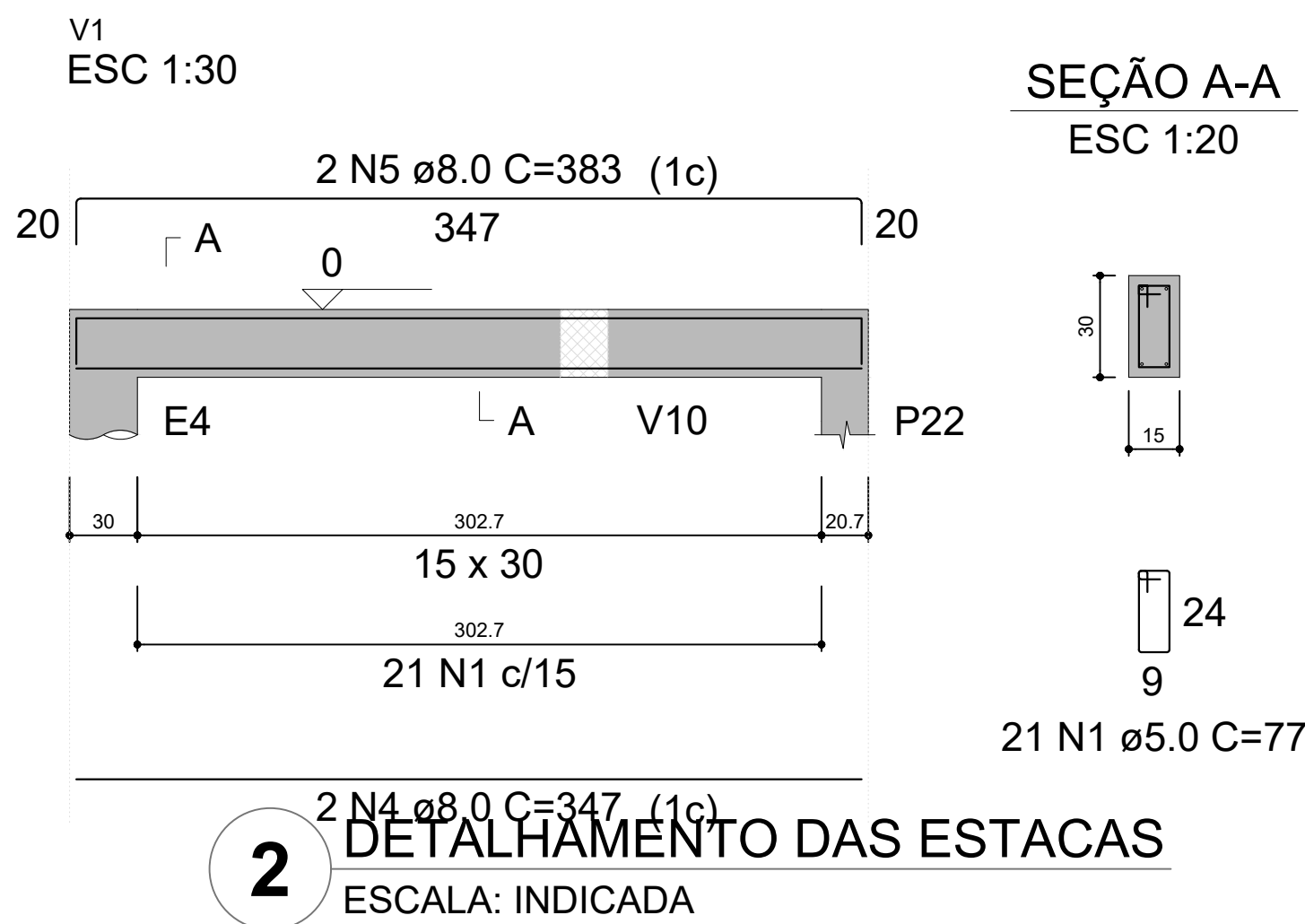
RESUMO DO AÇO

AÇO	DIAM (mm)	C.TOTAL (m)	PESO + 0% (kg)
CA50	8.0	9.5	3.7
CA60	10.0	4.4	2.7
CA60	5.0	6	0.9
PESO TOTAL (kg)			
CA50	6.5		
CA60	0.9		

Volume de concreto (C-25) = 0.13 m³
Área de forma = 1.40 m²

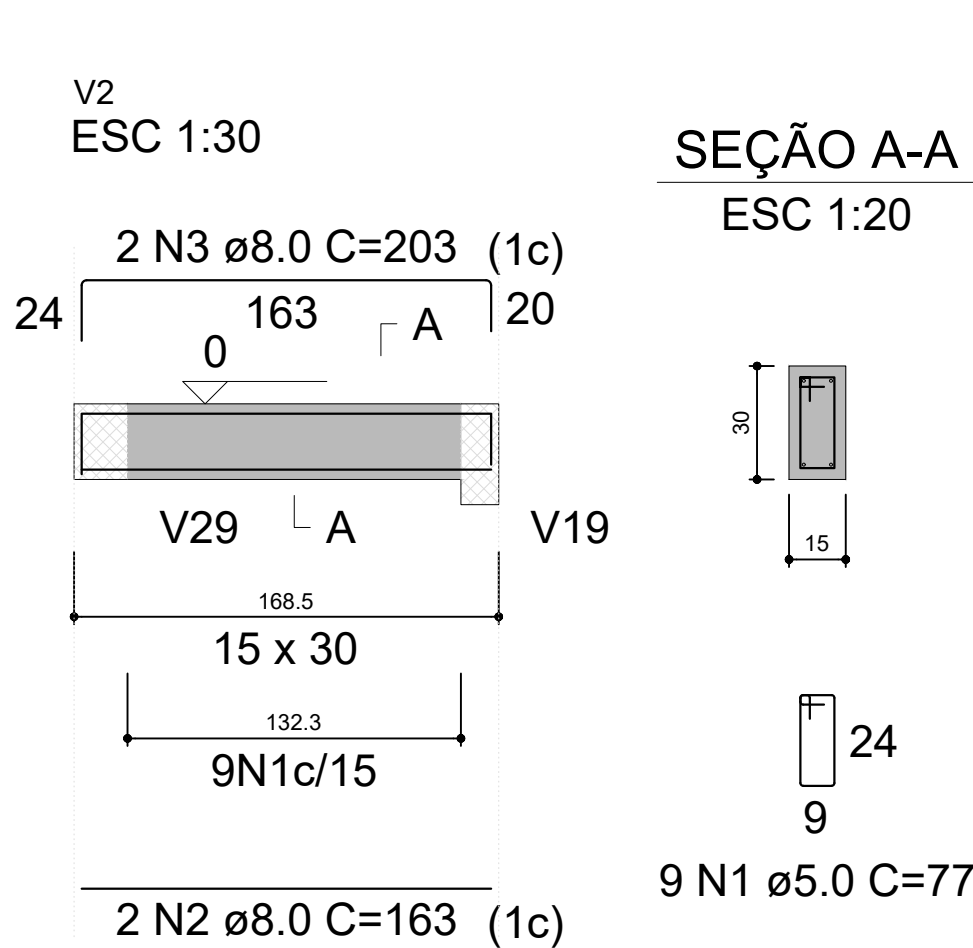
2 DETALHAMENTO DAS SAPATAS - ENTRADA DAS SALAS

ESCALA: INDICADA



2 DETALHAMENTO DAS ESTACAS

ESCALA: INDICADA



RESUMO DO AÇO

AÇO	DIAM (mm)	C.TOTAL (m)	PESO + 0% (kg)
CA50	8.0	21.9	8.6
CA60	5.0	23.1	3.6
PESO TOTAL (kg)			
CA50	8.6		
CA60	3.6		

Volume de concreto (C-25) = 0.23 m³
Área de forma = 3.91 m²

ATENÇÃO: QUANTITATIVO PARA UMA ENTRADA

3 DETALHAMENTO DAS BALDRAMES - ENTRADA DAS SALAS

ESCALA: INDICADA

FNDE <small>Fundo Nacional de Desenvolvimento da Educação</small> Ministério da Educação BRASIL <small>GOVERNO FEDERAL PAÍS RICO É PAÍS SEM POBREZA</small>			
PROJETO PADRÃO - FNDE			
PROPRIETÁRIO: :			
ENDEREÇO:			
MUNICÍPIO - UF:			
PROPRIETÁRIO			
RESP. TÉCNICO CREA			
AUTOR DO PROJETO CAU			
DLFO		CREA	
		RA	
OBSERVAÇÕES:			
ESCOLA 12 SALAS DE AULA			
PROJETO DE ESTRUTURA			
COORDENAÇÃO CGEST - Coordenação Geral de Infraestrutura Educacional		BLOCO C: PEDAGÓGICO PILARES NÍVEL 000 BLOCOS DE FUNDAÇÃO	
FORMATO A1 (841x594)		REVISÃO R.03	
		ESCALA INDICADA	
		PRANCHAS 14/42	